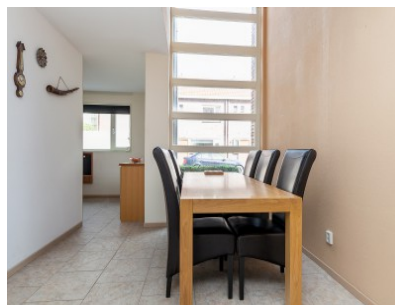
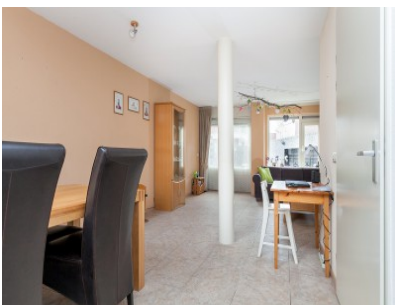
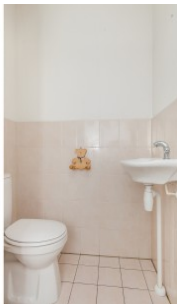
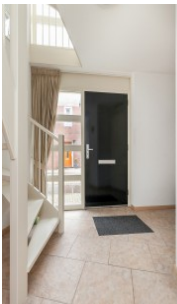
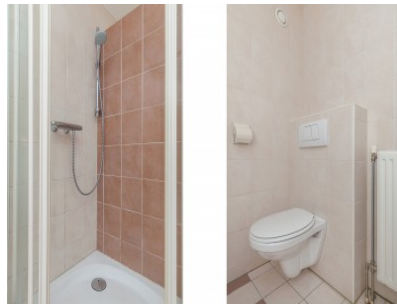
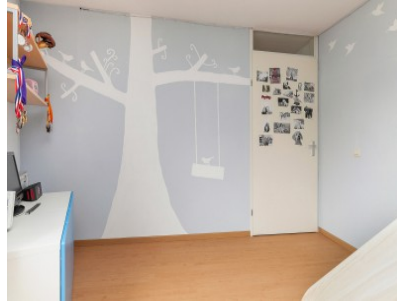


FOTO







OMSCHRIJVING

In een mooie woonomgeving in de wijk 'de Eekmaat', nabij het Aamsveen én centrum van Enschede en Glanerbrug gelegen, fraai, speels en ruime eindwoning, type 'boekensteun', met kleine, maar passende spits toelopende tuin met vrijstaande stenen garage voorzien van elektrisch bedienbare deur. Bouwjaar 2002. Perceelgrootte 135 m2. Indeling:Zij-entree, ruime hal met trapopgang, toilet, tuingerichte L-vormige woonkamer, met royale vide, vloerverwarming en diverse inrichtingsmogelijkheden, door de speelse hoeken, half-open keuken met nieuwe elementen en de mogelijkheid voor woonkeuken. 1e verdieping:Overloop, twee ruime slaapkamers, en royale vide, geschikt voor studie-, speel- of werkdoeleinden, badkamer v.v. ligbad, aparte douche, wastafel en tweede toilet. 2e verdieping:Overloop, berg- en stookruimte, twee slaapkamers, mogelijkheid voor derde, welke nu in gebruik als berging en alleen toegankelijk via andere kamer. De woning is voorzien van centrale verwarming, CV Nefit Combiketel 2016 , eigendom.

KENMERKEN

CONSTRUCTIE

Status Te koop

Type Woonhuis - Eengezinswoning - Hoekwoning

ALGEMEEN

Kwaliteit:

Bouwperiode / Bouwjaar : 2002

Kwaliteitsklasse: Normaal

Bedrijfsruimte:	Nee
Ligging:	In woonwijk
Onderhoud binnen:	Goed
Onderhoud buiten:	Goed
Gebruiksoppervlakte woonfunctie:	130 m ²
Externe bergruimte :	18 m ²
Inhoud :	547 m ³
Bouwworm:	Bestaande bouw

BUITENRUIMTE

Tuin :	achtertuin
Kwaliteit :	

KAMERS

Kamers:	6
Waarvan slaapkamers:	4

OPEN HUIS DATA

Ingangsdatum
Einddatum --
Ma

