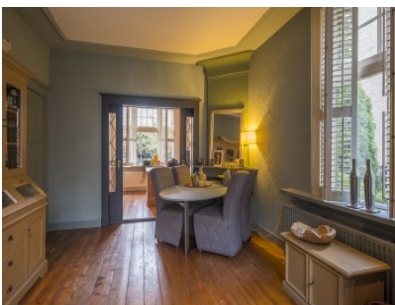
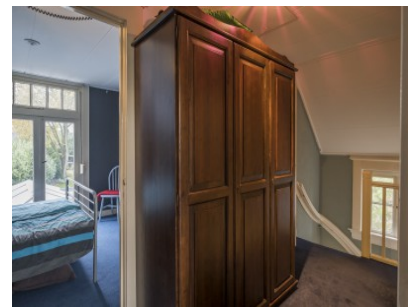


FOTO







OMSCHRIJVING

Een zeer fraai karakteristieke vrijstaande woning met veel ruimte en een grote tuin aan doorgaande weg nabij het centrum en de wijk 't Roombeek gelegen. Op de begane grond slapen en baden, met eventueel de mogelijkheid voor een praktijk of kantoor aan huis met een viertal parkeerplaatsen, waarbij tevens nog een eigen ingang te creëren valt. bouwjaar 1922, perceeloppervlakte 1163 m². Indeling: overdekte entree, hal met trapopgang, keuken, kamer-en-suite met aansluitend een tuingerichte uitbouw aan de achterzijde t.b.v. van extra woonruimte, v.v. open haard en tuindeuren, tussenhal, toilet, doucheruimte, bijkeuken en grote speelse slaap-/hobby-/ werkkamer met eveneens tuindeuren. 1e verdieping: overloop, drie kamers, waarvan één met extra apart toegankelijke berging, gedateerde, maar lichte badkamer. zolder: met behulp van vlizotrap te bereiken berging. De woning licht iets verscholen vanaf de weg en heeft veel privacy. Verwarming en warm water zijn door middel van CV combiketel, Remeha 2005 eigendom. De woning is gedeeltelijk voorzien van isolatieglas en vloerverwarming.

KENMERKEN

CONSTRUCTIE

Status	Te koop
Type	Woonhuis - Eengezinswoning - Vrijstaande woning

ALGEMEEN

Kwaliteit:	
Bouwperiode / Bouwjaar :	1922
Bedrijfsruimte:	Nee
Ligging:	Aan rustige weg
Onderhoud binnen:	Goed
Onderhoud buiten:	Goed
Gebruiksoppervlakte woonfunctie:	164 m ²
Overige inpandige ruimte :	8 m ²

Externe bergruimte :	32 m ²
Inhoud :	654 m ³
Bouwworm:	Bestaande bouw

BUITENRUIMTE

Tuin :	tuin rondom
Kwaliteit :	
Hoofdtuin :	Achtertuint

KAMERS

Kamers:	6
Waarvan slaapkamers:	4

KEUKEN

Keuken:	Dichte keuken
---------	---------------

BADKAMER

Badkamer:	Ligbad,Toilet,
Overige:	Hal,

OPEN HUIS DATA

Ingangsdatum
Einddatum --
Ma

